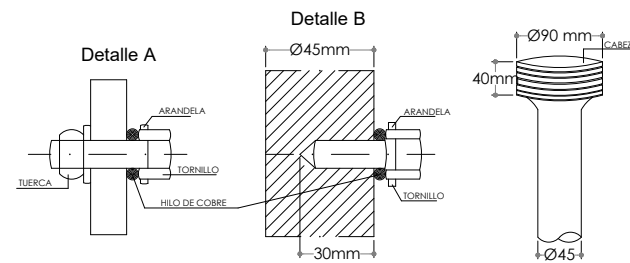
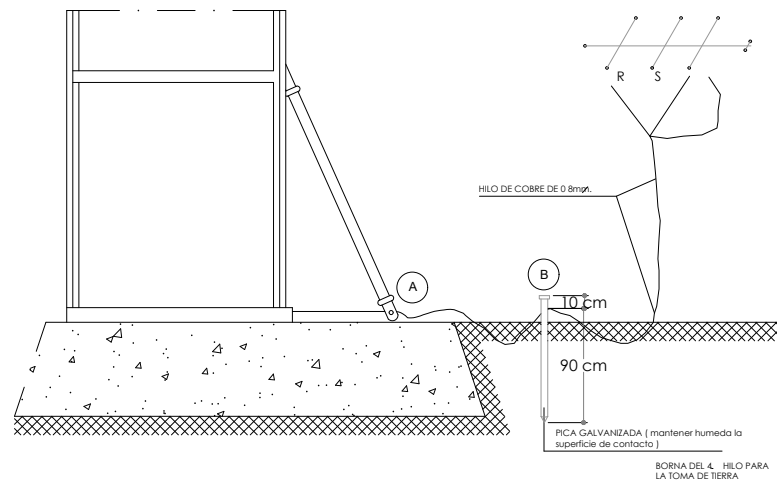
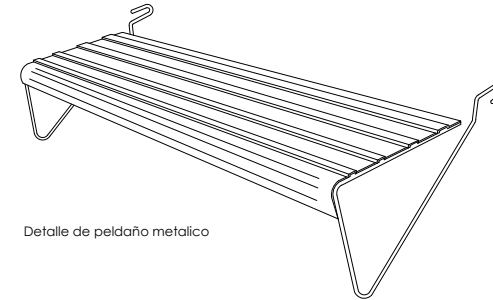


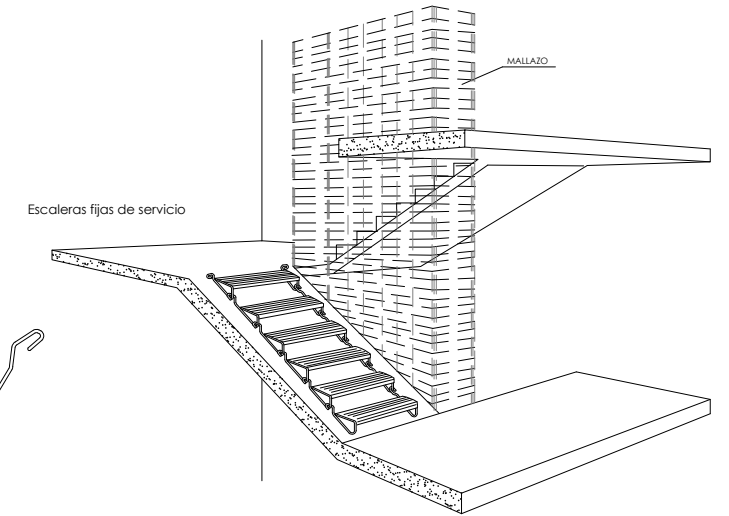
Toma de tierra de grua



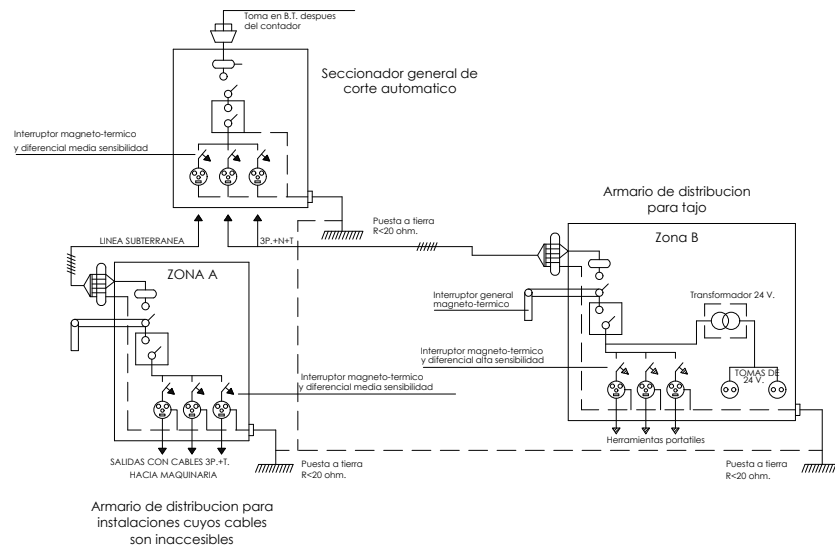
con peldaño metálico



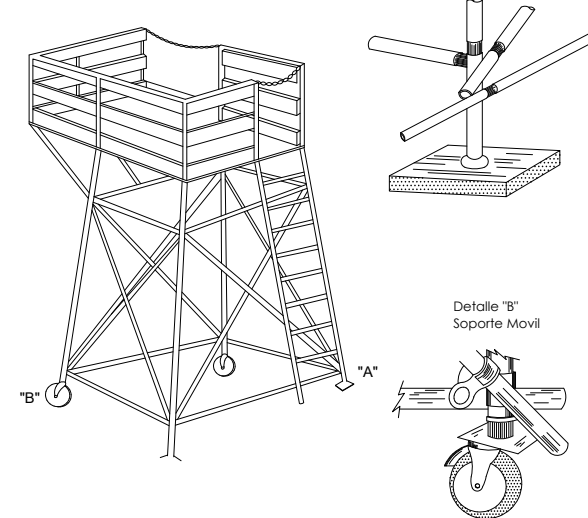
Detalle de peldaño metálico



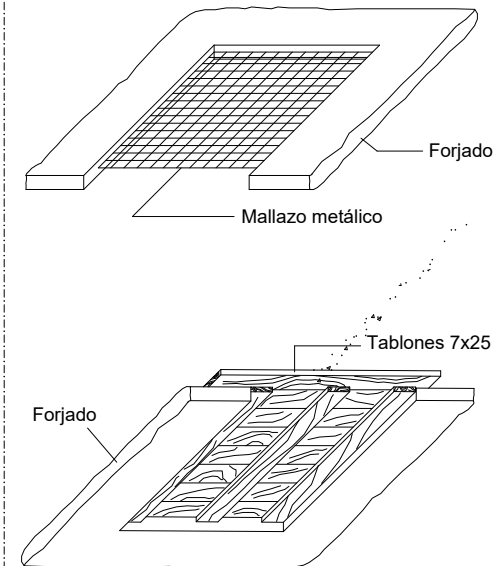
Esquema de instalacion electrica en obra con toma de una red de baja tension



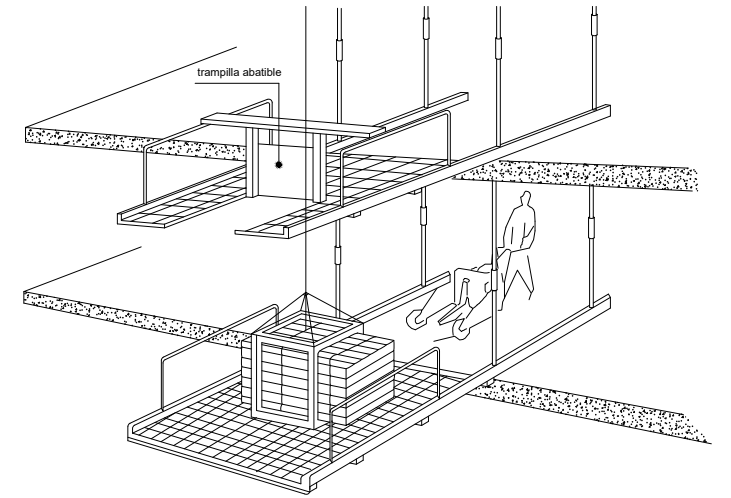
Andamios móviles



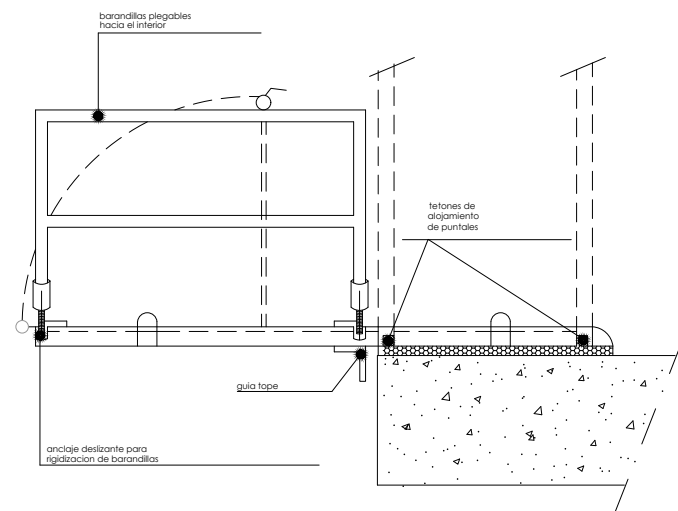
Protección de huecos horizontales con mallazo/madera



- NOTA:
- Los tablones deberán sobrepasar las medidas del hueco de 10 a 15 cm
 - En caso de protección con mallazo es necesario circundar el hueco a una distancia de 1.5 m con cuerda de banderolas u otra señalización de peligro



Plataforma volada para descarga de materiales



Barandilla con montante incorporado al forjado

